

**Légende :**


	Voie d'évacuation verticale		Longueur voie d'évacuation		Accès principale sapeur-pompier
	Résistance au feu REI 30-RF1		Fermeture d'urgence selon SN EN 179 ou non verrouillable		Dépôt à clés (extérieur)
	Résistance au feu EI 30		Signaux de secours phosphorescent		Feu flash
	Matériau RF1		Extincteur portatif		
	Matériau RF3		Tableau de commande installation de détection d'incendie		
	Porte / portail EI 30		Déclencheur manuel d'alarme		
	Fermeture automatique (ferme-porte)				
	Eclairage de sécurité				

**Signatures**

**Maître(s) d'ouvrage(s) :**

**Architecte :**

**Responsable assurance qualité :**



**Informations du projet**

<b>Bureaux provisoires</b> Quartier Sorge Ecublens	Niveau : Rez, étage & coupe A Ech. : 1:200 Format : A3 Date : 18.01.2021			
<b>Informations de protection incendie</b>				
affectation principale :	bâtiment administratif			
partie du bâtiment :	tout le bâtiment			
géométrie du bâtiment :	faible hauteur			
concept :	construction			
<b>Compartmentage coupe-feu</b>				
système porteur	dalle d'étage	compartment coupe-feu	voies d'évacuation	
			verticales	horizontales
R 30	EI 30	EI 30	REI 30-RF1	EI 30



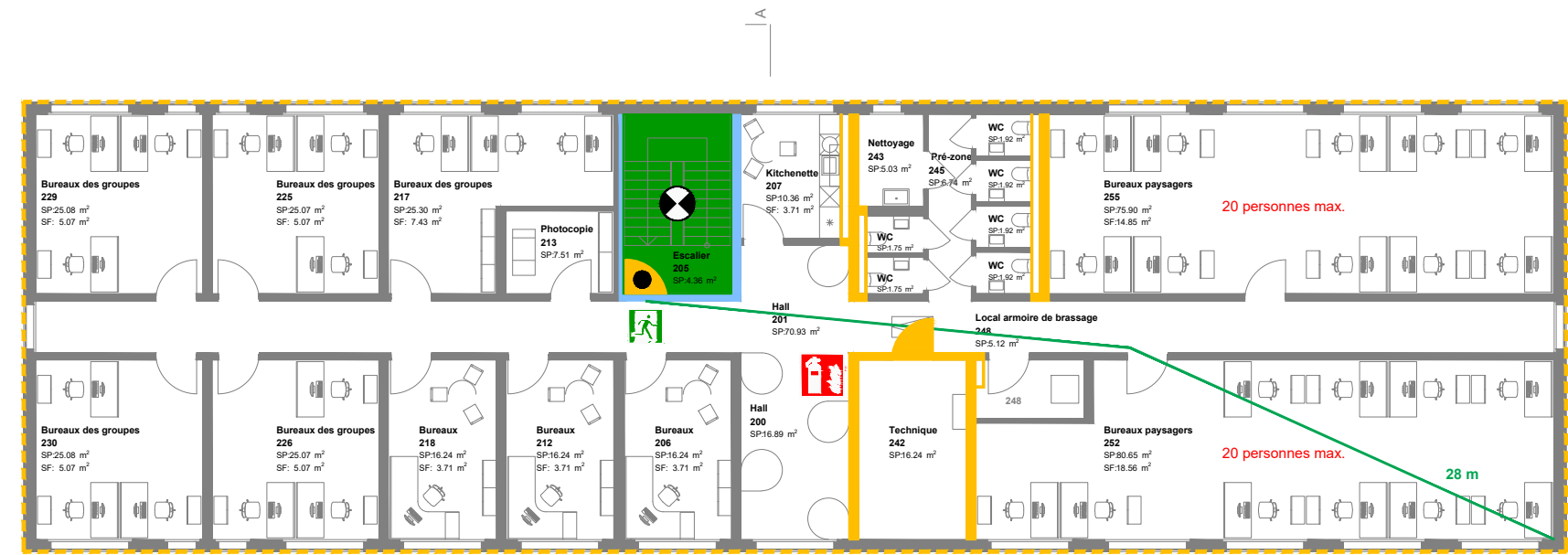
**D.E.S.**  
SYSTÈMES DE SÉCURITÉ



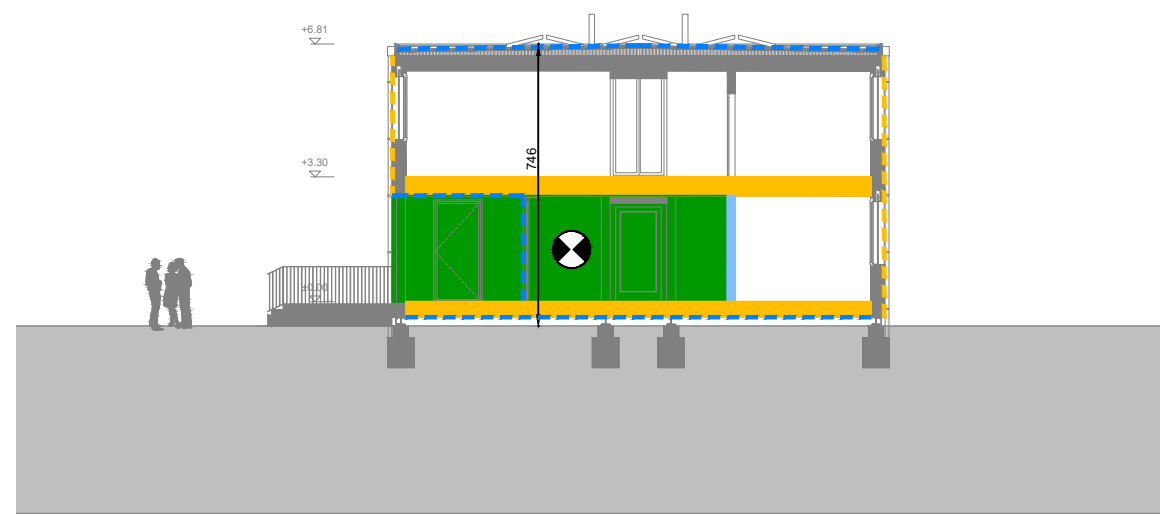
Chemin des Planchettes 6 CH-1032 Romanel/Lausanne  
info@des.swiss www.des.swiss  
tél. : +41 21 732 14 32

**CONCEPT DE PROTECTION INCENDIE ET EVACUATION** **DAQ 1**

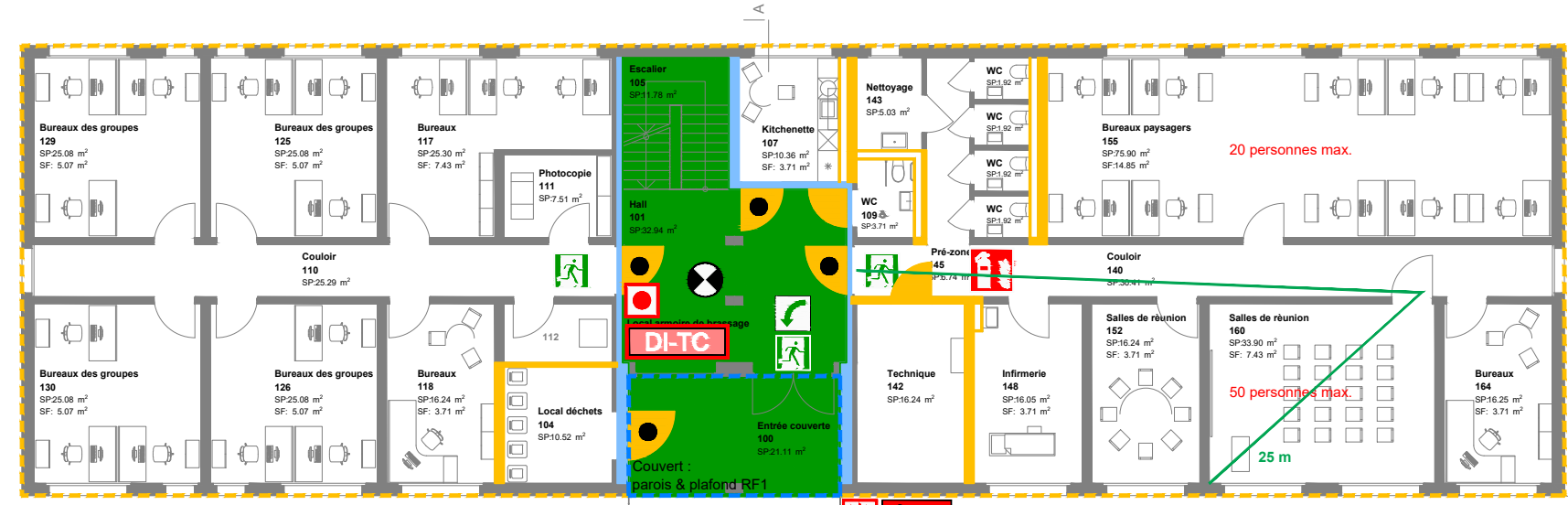
<b>Numéro client &amp; responsable assurance qualité</b>	
Numéro de client : 63.0587	Dessin : LB RAQ / Spécialiste en protection incendie : LB laura.budry@des.swiss / n°HPI : 06 51 55 86



1<sup>er</sup> ETAGE



COUPE A



REZ-DE-CHAUSSÉE

**Remarques :**

- Bâtiment de deux niveaux ayant une surface totale hors terre inférieure à 2'400 m<sup>2</sup>, permet une résistance au feu des dalles d'étages EI 30 seulement. Solution proposée par le RAQ.
- Bâtiment sous détection incendie totale et équipé d'alarme sonore à la demande du maître d'ouvrage.
- Bâtiment équipé d'une installation de protection contre la foudre à la demande du maître d'ouvrage.
- Les distances de sécurité envers les autres bâtiment sont respectées.