

Situation générale

Ech.: 1:500

Chemin du Devant

Zone d'agrandissement du cimetière

Zone de parking

Cimetière existant

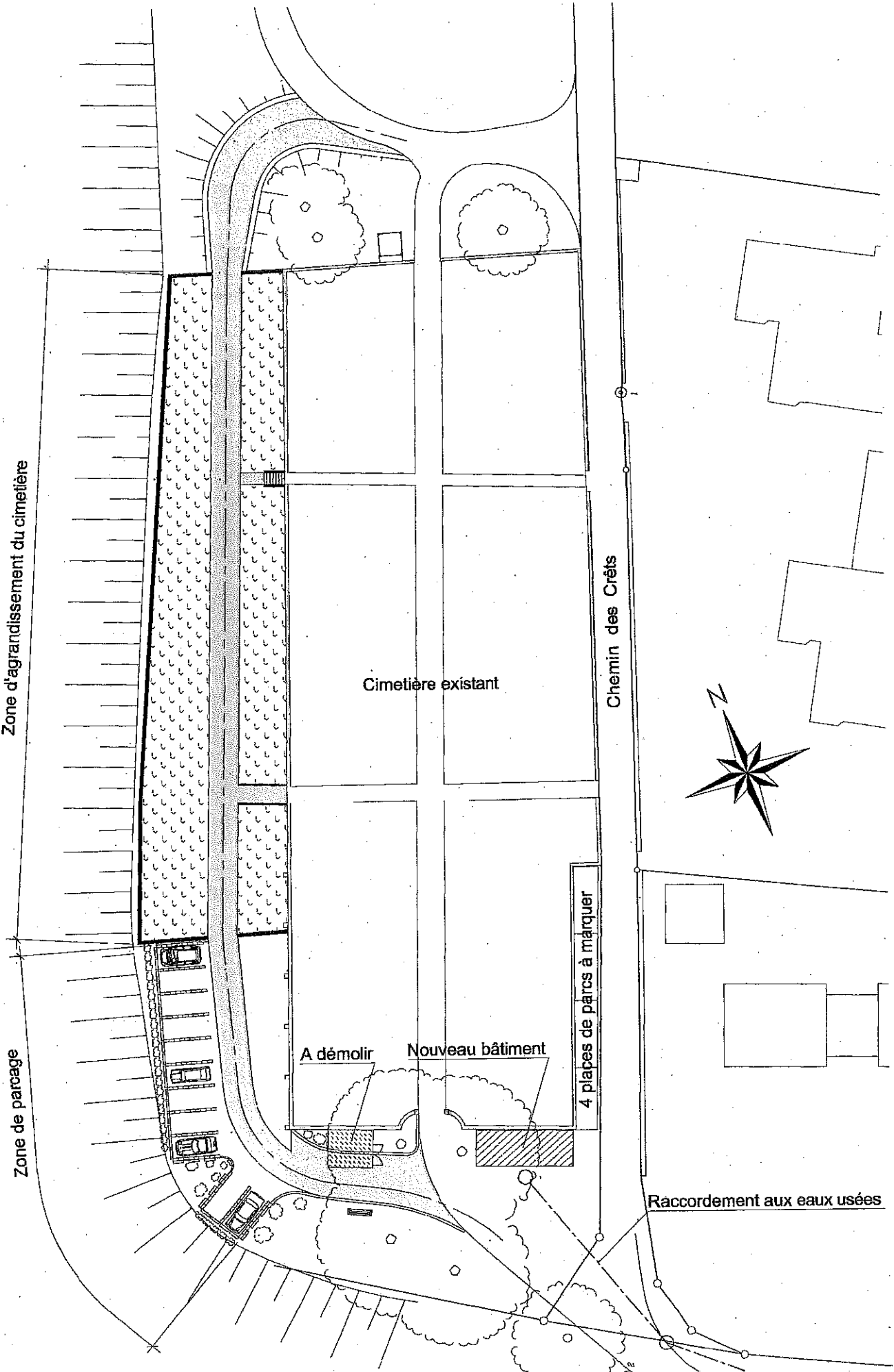
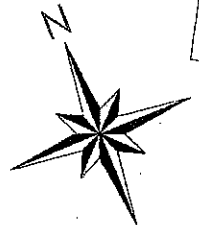
Chemin des Crêts

A démolir

Nouveau bâtiment

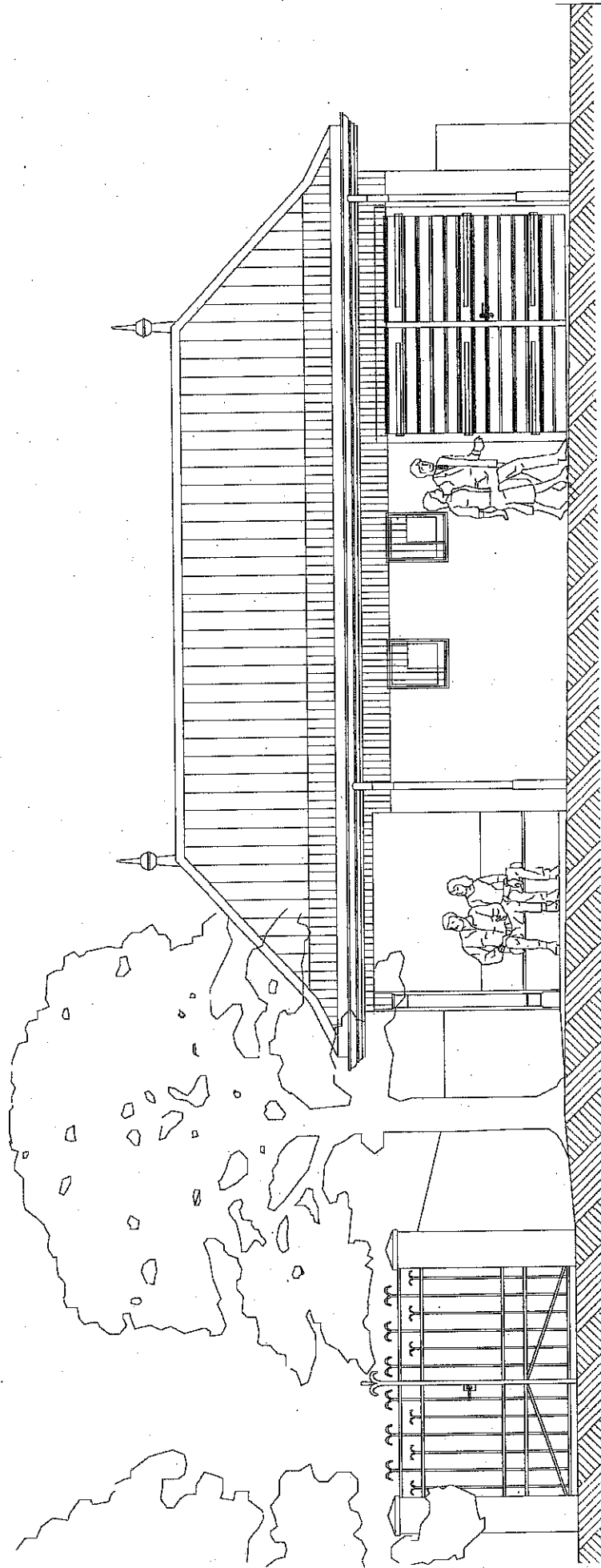
4 places de parc à marquer

Raccordement aux eaux usées



Bâtiment de service - Vue de la façade Sud

Ech.: 1:75



Bâtiment de service - Vue en plan

Ech.: 1:50

WC handicapés
Surface 5.0 m²

Sol : Carrelage
Parois: Faïences
Plafond: Fermacel F30 peint
Hauteur: 230 cm

Composition des murs

Crépiage ext. avec enduit tustique minéral
Isolation fibre avec pare-vapeur ép. 8 cm
Doubleage int. en Siporex ép. 9 cm
Crépiage et faïences

Couvert
Surface 6.5 m²

Sol : Ciment
Parois: Murs crépis + tustique
Plafond: Lambdis peint
Hauteur: 230 cm

Local jardinier
Surface 13.5 m²

Sol : Chape de pente talochée P. = 2 %
Parois: Briques ciment ép. 18 cm joints propres
Plafond: Fermacel F30
Hauteur: 230 cm

