

**EPELEX
EVOLUE!**
DEMARCHE PARTICIPATIVE

Epenex Evolue avec vous!

Dans le parc d'Epenex, de petits bourgeons fleurissent déjà sur d'étranges pommiers aux allures de chandeliers. Leurs branches viendront bientôt protéger le parc du va-et-vient incessant des voitures. Juste à côté de l'endroit où se tenait encore, il y a une année, le petit chalet du projet « Epenex Evolue », une petite colline vient de sortir de terre, prête à accueillir un majestueux toboggan qui sera dédié au plaisir des plus jeunes. Enfin, des panneaux d'informations disséminés sur le chemin détaillent aux passants les résultats de la démarche du diagnostic participatif.

Voici les premiers résultats visibles des projets auxquels la Municipalité a décidé de donner son feu vert pour améliorer la qualité de vie des habitants du quartier: installation de struc-

tures éphémères de jeux; plantation d'arbres fruitiers, création d'un graffiti sur le mur de l'école; mise à disposition de la salle de gymnastique du collège pour la réalisation d'activités sociales. Les structures éphémères composées notamment d'un toboggan, d'un couvert et d'assises seront réalisées en partie sous forme de construction collective. Un chantier participatif est prévu le **jeudi 9 juin de 9h à 18h**, puis d'un deuxième **de 13h à 17h30**, suivi de l'**inauguration du parc par la Municipalité** et à laquelle vous êtes chaleureusement conviés.

Que vous soyez habitants d'Epenex ou d'ailleurs, nous vous attendons nombreux et nombreuses, seuls, en famille ou avec des amis, pour participer à la construction des structures éphémères. Venez embellir votre Ville en partageant un moment

convivial dans le parc d'Epenex et dans la cour de l'école.

Aucune connaissance préalable n'est requise, l'horaire est libre mais une **présence sur place d'au minimum 2 heures** est souhaitée. Une collation sera offerte et chaque participant qui se sera inscrit repartira avec un cadeau local à l'image de ces structures éphémères constituées de bois de la forêt de la Motte à Ecublens et de pièces métalliques réalisées par l'entreprise Afiro.

Inscrivez-vous dès à présent en envoyant un e-mail à: urbanisme@ecublens.ch ou au 021 695 60 80. Merci de préciser le nombre de personnes, l'horaire et le jour de participation, 9 et/ou 17 juin.



Nouvel écrin pour l'Association Afiro

Présente depuis près de 40 ans sur la Commune d'Ecublens, l'Association Afiro, dont la mission est l'intégration sociale et professionnelle de personnes au bénéfice de prestations de l'assurance invalidité, a inauguré le 31 mars dernier son nouveau bâtiment au chemin de Champ-Colomb 10 en remplacement de l'ancien à Champ-Colomb 13.

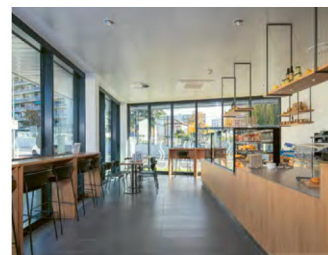
Cet établissement abrite le siège social, divers ateliers de production alimentaire et industrielle et emploie plus de 150 personnes. En présence de M^{me} la Conseillère d'Etat Rebecca Ruiz, des autorités communales d'Ecublens emmenées par son Syndic M. Christian Maeder, ainsi que de nombreux parte-

naires sociaux et représentants des entreprises du canton, ce sont plus de 150 personnes qui ont visité ce nouveau site et participé à la partie officielle. Le succès de cet événement confirme l'attachement et l'estime que cette institution et ses valeurs véhiculent.

Tea-Room L'ATELIER

Pour un café, un petit déjeuner complet, un repas chaud ou un sandwich croustillant, notre Tea-room vous accueille toute l'année dans un cadre agréable, spacieux et lumineux, avec une terrasse et places de parc à proximité.

Notre équipe de cuisine, vous concocte chaque jour une suggestion différente, équilibrée et savoureuse, ainsi qu'un large



© Adrien Barakat

choix de snacks, salades et pâtisseries.

Vous découvrirez également dans notre coin boutique notre gamme de produits « On s'connaît? » réalisée dans notre atelier de boulangerie, ainsi qu'un

assortiment de produits d'artisans locaux.

Horaires:
Lundi au jeudi: 7h-15h
Vendredi: 7h-14h

Afin de mieux nous connaître:

Portes ouvertes le vendredi 17 juin de 10h à 19h
Venez nombreux!