

# Soirée information parents futurs 1P

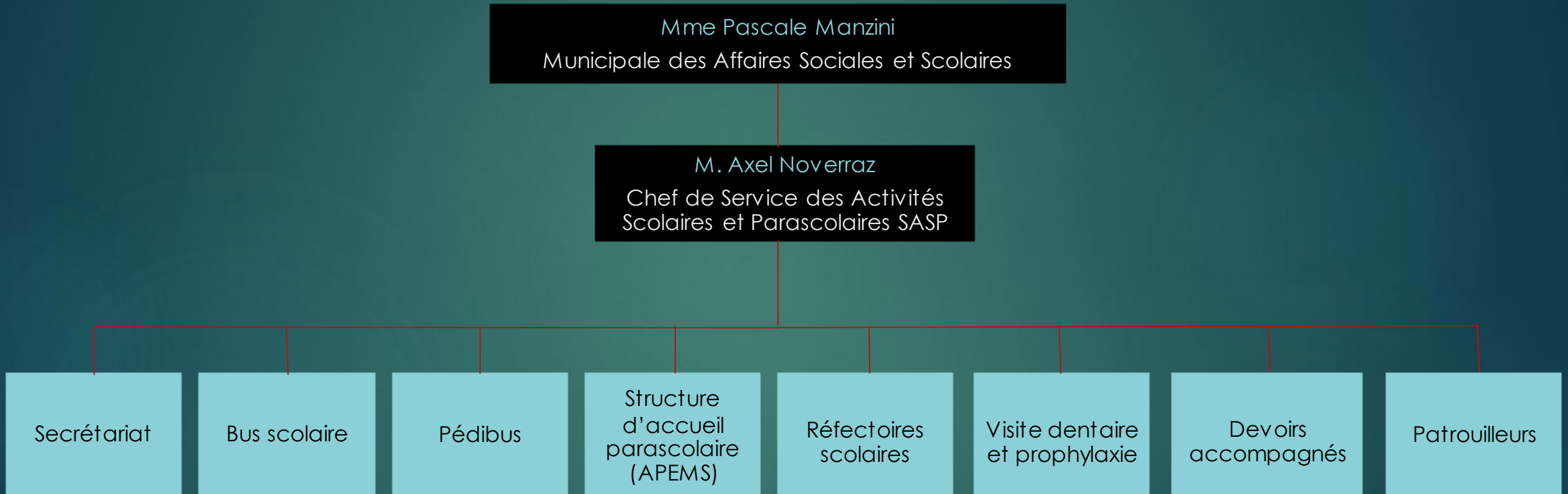
## Service des Activités Scolaires et Parascolaires SASP

- ▶ Pontet – bâtiment **MERCURE** – 1<sup>er</sup> étage (à gauche avant le bureau de l'infirmière)

Chef de service	: Noverraz Axel
Adjointe	: Dubuis Quinteros Nathalie
Conseiller École-Famille CEF	: Dujardin Boris
Assistante	: Dupré Fabienne
Secrétaire	: Beyeler Jennifer

<https://www.ecublens.ch/services/administration/ecoles>

# Tâches et structure du SASP



# Bus scolaire

- ▶ 32 places (28 enfants, 3 adultes, 1 chauffeur )
- ▶ Trajets pour les différents collèges, bassin de natation, visite clinique dentaire, sorties scolaires, courses d'écoles
- ▶ Prestation gratuite
- ▶ Conditions pour bénéficier du bus scolaire :
  - Enfant de 1P à 4P
  - Etre scolarisé et/ou habiter à > 1 km du complexe du Croset-Parc dans le quartier d'Epenex
  - Pouvoir justifier une activité professionnelle

*Claude Privet,  
notre chauffeur de bus.*

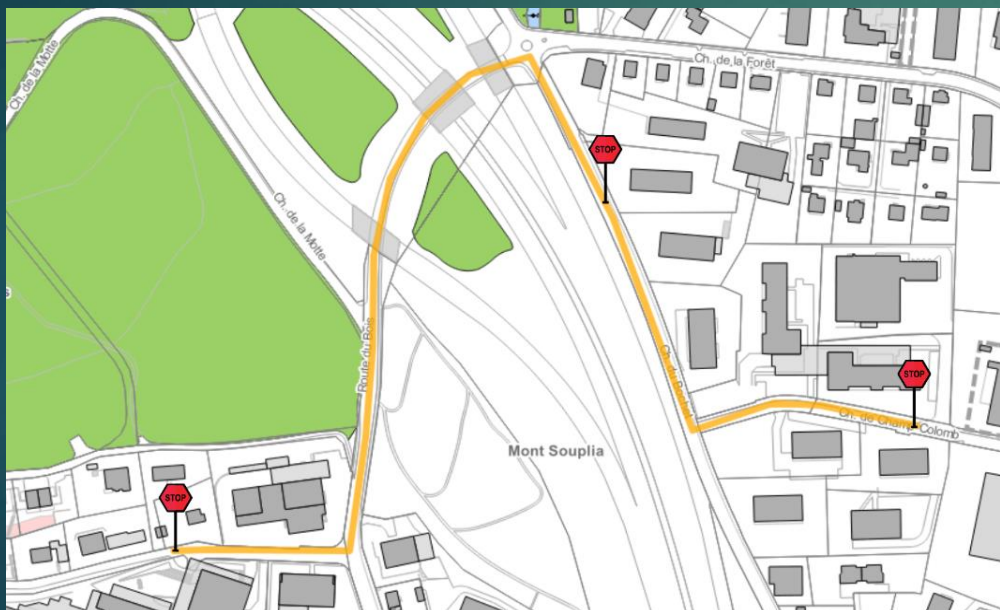


# Pédibus

- ▶ Prestation gratuite
- ▶ 2 lignes en activité (Champ-Colomb & Forêt)
- ▶ Trajets aux horaires suivant : 07h50 – 11h50 – 13h15 – 15h15
- ▶ Conditions pour bénéficier du Pédibus :
  - Enfant de 1P à 4P
  - Habiter dans le quartier de Champ-Colomb et du Ch. de la Forêt
  - Pouvoir justifier une activité professionnelle

# Pédibus

Ligne N°1 : Champ-Colomb → Croset



Ligne N°2 : Forêt → Croset





# Visites dentaires et prophylaxie

- Visites dentaires pour toutes les classes (janvier à mars) à la **clinique Adent** au Centre commercial 2.
- Prophylaxie dentaire dans les classes de 1P à 4P
- Résultat du contrôle dentaire transmis par l'école aux parents

# Structures d'accueil parascolaires (APEMS Croset-Parc & Coquerellaz)

- Prestations payantes – selon le tarif de l'Accueil de Jour des Enfants du Sud-Ouest Lausannois (AJESOL)
- Admission sur inscriptions, à renouveler chaque année sur le site [www.ajesol.ch](http://www.ajesol.ch)
- Ouverture des inscriptions : 1<sup>er</sup> février
- Directrice des APEMS : Mme Cornut-Massard ([apems@ecublens.ch](mailto:apems@ecublens.ch))



# Structures d'accueil parascolaires (APEMS Croset-Parc & Coquerellaz)... suite

## APEMS du Croset-Parc

- ▶ 60 places – 3P à 6P de 7h00 à 18h15  
7P à 8P de 15h15 à 18h15
- ▶ Du lundi au vendredi – Ouvert pendant les vacances scolaires sauf 3 semaines pendant les vacances d'été et 2 semaines durant celle de Noël

## APEMS de la Coquerellaz

- ▶ 85 places – 1P à 6P de 7h00 à 18h15
- ▶ Du lundi au vendredi – Ouvert pendant les vacances scolaires sauf 3 semaines pendant les vacances d'été et 2 semaines durant celle de Noël

# Structures d'accueil parascolaires (APEMS Croset-Parc)



# Structures d'accueil parascolaires (APEMS Coquerellaz)



# Structures d'accueil parascolaires (UAPE Domino)

- ▶ 36 places – 1P à 2P des collèges du Croset & Croset-Parc
- ▶ Du lundi au vendredi de 7h00 à 18h15
- ▶ Ouvert pendant les vacances scolaires sauf 3 semaines pendant les vacances d'été et 2 semaines durant celle de Noël
- ▶ Se situe au Centre Socioculturel d'Ecublens (CSCE)
- ▶ Directrice : Mme Dallinge ([domino@ecublens.ch](mailto:domino@ecublens.ch))
- ▶ La structure Domino est rattachée au Service des Affaires Sociales

# Structures d'accueil parascolaires (réfectoires)

- ▶ Croset – 45 places – 1P à 6P
  - ▶ Coquerellaz – 60 places – 1P à 6P
  - ▶ Pontet – 45 places – 7P à 8P
  - ▶ CSCE – 60 places – 8P à 11S
- 
- ▶ Accueil uniquement pour le repas de midi - 11h50 à 13h40
  - ▶ Fermé les mercredis et pendant les vacances scolaires
  - ▶ Inscription au préalable nécessaire sur le site <https://ecublens-macantine.monportail.ch/>
  - ▶ Pouvoir justifier une activité professionnelle

# Accueil familial de jour

- ▶ Prestation d'accueil public dans le cadre familial
- ▶ Accueil adapté pour les personnes avec des horaires irrégulier
- ▶ Processus d'inscription par le réseau AJESOL
- ▶ Coordinatrice : Mme Gomez ([affaires sociales@ecublens.ch](mailto:affaires sociales@ecublens.ch))
- ▶ Possibilité de devenir accueillant(e) de jour sous certaine condition
- ▶ L'accueil familial de jour est rattaché au Service des Affaires sociales

# Patrouilleurs et patrouilleuses

- ❑ Prestation gratuite
- ❑ Présents de 7h55 à 8h25 / 11h45 à 12h15 / 13h20 à 13h50 / 15h15 à 15h45
- ❑ 13 patrouilleurs.euses scolaires répartis entre le collège de la Coquerellaz, du Croset-Parc, du Croset, derrière le centre commercial de la COOP et au rond-point des Trois-Ponts.
- ❑ Personnel formé par le service d'unité de prévention de Polouest.

# Inscriptions

- ▶ Les formulaires d'inscription pour le bus scolaires, le pédibus et les réfectoires se trouvent à l'adresse suivante :

<https://www.ecublens.ch/services/administration/ecoles/structures-d-accueil-et-services-parascolaires>

[ecoles@ecublens.ch](mailto:ecoles@ecublens.ch)