

« NON ! MES DENTS ! »

Petit guide pour savoir quoi faire en cas de coup sur les dents

Giuseppe Mercuri, dr.med.dent.
Spécialiste orthodontie
Adent Cliniques Dentaires Groupe SA
Clinique d'Ecublens



Adent
Cliniques Dentaires

Sommaire

- 🍏 Notions de traumatismes dentaires
- 🍏 Traumatisme des dents de lait
- 🍏 Traumatisme des dents permanentes
- 🍏 Implications avec l'assurance accidents



Notions de traumatismes dentaires

Les conséquences d'un coup sur les dents diffèrent selon :

- La direction de la force
- L'intensité de la force
- Le type de dents impliquées (incisives, prémolaires, molaires)
- Age du patient



Deux scénarios possibles:

La fracture



La luxation



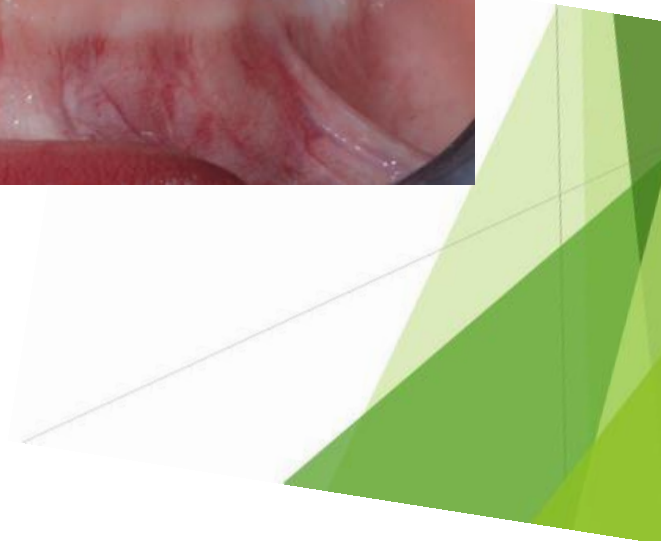
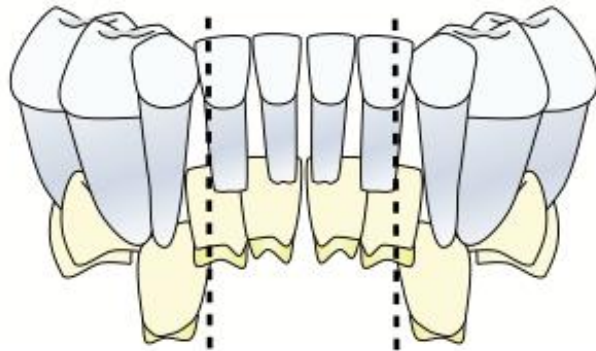
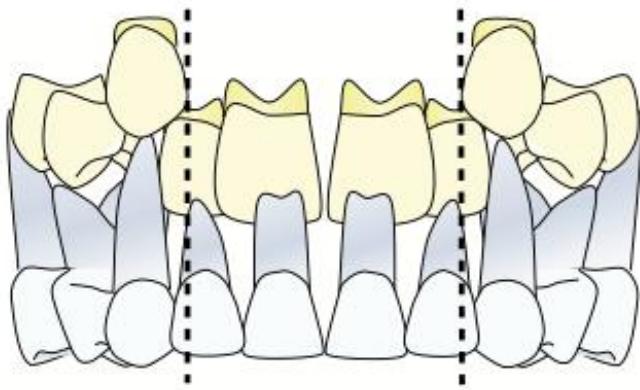


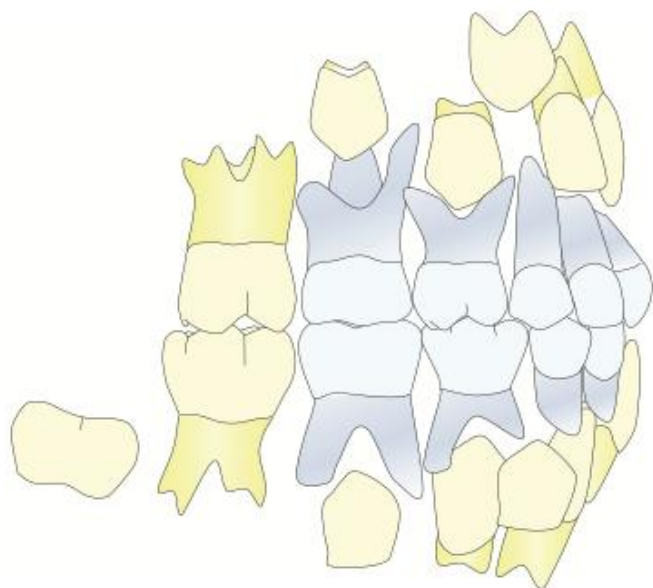
Traumatisme des dents de lait



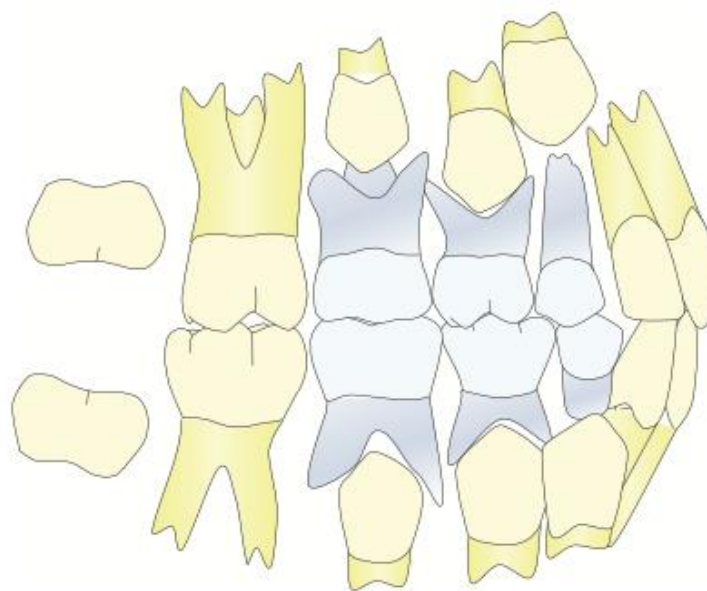


Développement de la dentition de lait





Env. 6 ans



Env. 7 - 8 ans

Fracture et luxation d'une dent de lait, que faire ?

- Restez calme
- Nettoyez et désinfectez
- Consultez votre médecin-dentiste immédiatement

Si possible, retrouvez le bout de dent cassé.

Si vous ne voyez plus la dent: **CHERCHEZ-LA!!**.

Ne la repositionnez pas !



Fracture et luxation d'une dent de lait, que faire ?





Ne repositionnez pas la dent !



B



C



En résumé

- ✓ **Plus l'enfant est jeune** (âge critique entre 3-4 ans), plus grandes sont les conséquences d'un traumatisme des dents de lait
- ✓ **En cas de fracture** : restez calme, nettoyez et désinfectez, consultez votre médecin-dentiste
- ✓ **En cas de luxation** : restez calme, nettoyez et désinfectez, consultez votre médecin-dentiste
- ✓ **Suite au choc**, effectuez des contrôles réguliers chez votre médecin-dentiste



Traumatisme des dents permanentes







Fracture d'une dent permanente





Luxation d'une dent permanente



Le pronostic est bon si :

- La maturation de la dent est terminée
- Le traumatisme est récent (< 60 min)
- Une bonne conservation est faite (solution physiologique, lait, salive)



En résumé

- ✓ **Plus le patient est jeune** et moins la racine est développée, plus grandes sont les conséquences d'un traumatisme des dents permanentes.
- ✓ **En cas de fracture** : restez calme, nettoyez et désinfectez, consultez votre médecin-dentiste et si possible, récupérez le fragment.
- ✓ **En cas de luxation** : restez calme, nettoyez et désinfectez, consultez votre médecin-dentiste et si possible, récupérez la dent.
- ✓ **Suite au choc**, effectuez des contrôles réguliers chez votre médecin-dentiste.

Implications avec l'assurance accidents



**TOUJOURS ANNONCER LE
CAS A VOTRE ASSURANCE
ACCIDENTS**



Marche à suivre

- ✓ Lors du choc, prendre immédiatement un rendez-vous en urgence chez votre médecin-dentiste.
- ✓ Avertir votre assurance accidents.
- ✓ Votre médecin-dentiste exécutera les soins d'urgence et enverra un devis à votre assurance accidents.



Concepts importants

- ✓ Effectuez les contrôles après le traitement selon l'avis de votre médecin-dentiste

- ✓ Le traitement idéal ne sera pas forcément celui indiqué par votre assurance accidents



Messages à retenir

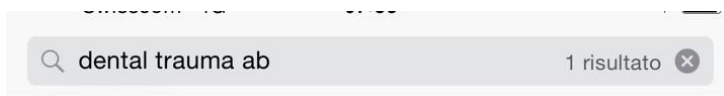
- ✓ **Fracture** : restez calme, nettoyez et désinfectez, consultez votre médecin-dentiste immédiatement et si possible, récupérez le fragment.
- ✓ **Luxation** : restez calme, nettoyez et désinfectez, consultez votre médecin-dentiste et si possible, récupérez la dent.
- ✓ **Assurance accidents** : toujours annoncer le cas et effectuez des contrôles réguliers après les soins.



Et si une information vous
manque.....

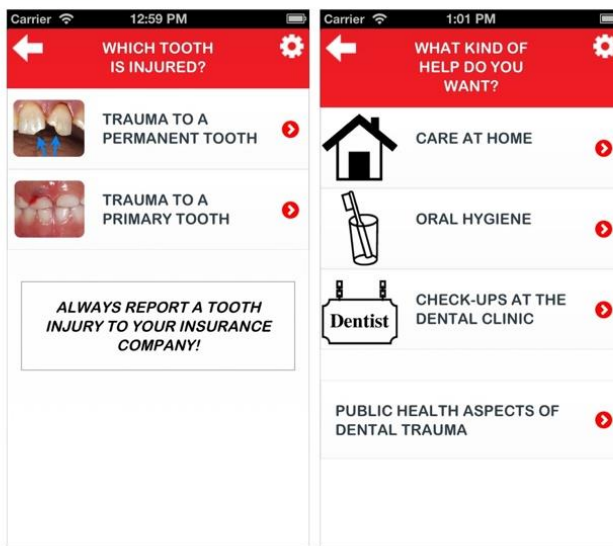


..... Téléchargez l'application Dental Trauma...



Dental Trauma
Dental Trauma AB

+ APRI



Merci pour votre attention



Dr. Giuseppe Mercuri
Spécialiste orthodontie
Adent Cliniques Dentaires Groupe SA
Clinique d'Ecublens
021 / 694 20 00
g.mercuri@adent.ch

Horaires Adent Ecublens
Lun - ven 7-21h
Sam 8-16h
Dim et j. fériés 13-16h*

*À la Blécherette, pour les urgences uniquement

