



Directives
communales



S'habiller de manière durable

Acheter, échanger, entretenir et réparer



- **Préférer les matières naturelles** (*coton bio, lin, laine*) et les fibres recyclées.
- Faire attention au lieu de fabrication des vêtements.
- **Certains pays ne garantissent pas des conditions de travail et des salaires décentes.**



Repérer les labels, voir labelinfo.ch pour consommer durable.



Acheter moins et de bonne qualité.
Privilégier les vêtements de seconde main et favoriser le don.



Réparer Transformer (Upcycling).



Laver à basse température, étendre son linge, le sèche-linge abîme les vêtements.



Recyclage



Habits



Linges de maison



Chaussures



Sacs et ceintures

- Tous les habits et le linge se déposent **propres et secs**, même s'ils sont usés.
- Les chaussures s'attachent par paire.
- **Tout est placé dans un sac fermé.**



Où déposer ses habits?



- **Dans un point de collecte,** voir recycling-map.ch pour trouver le plus proche.
- Ne rien laisser sur la voie publique.

Que deviennent les vêtements déposés en point de collecte?

58%

Réutilisation, donnés ou revendus par des boutiques de seconde main, ou des associations caritatives.



17%

Découpés, les habits deviennent des chiffons ou de l'isolant pour les bâtiments.



17%

Les fibres des habits sont utilisées pour de nouveaux habits.



8%

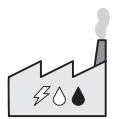
Utilisés comme combustibles, électricité et chauffage.



Les phases les plus impactantes pour l'environnement



> Production de matière première (*eau, pesticides*).



> Fabrication (*énergie, eau, teinture*).



> Entretien (*eau, pollution par les lessives et les microplastiques*).

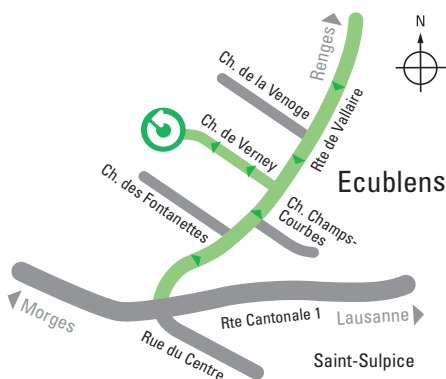


> Surconsommation, 50% des vêtements ne sont jamais portés.

Déchetterie

Chemin de Verney

- Accès par la route de Vallaire, puis chemin de Verney 15 (voir plan).
- Utilisation réservée aux habitants d'Ecublens détenteurs d'un badge.
- **Le badge permettant l'accès à la déchetterie est à retirer auprès du contrôle des habitants, place du Motty 4, tél. 021 695 33 70. Le badge est personnel et non transmissible.**



Horaires d'accès

Lundi et mercredi de 13h30 à 17h30 et du 1^{er} avril au 31 octobre jusqu'à 18h.
Samedi de 9h30 à 16h30.

➤ Sont admis gratuitement à la déchetterie, tous les déchets des ménages:



➤ **Tous les appareils électriques ou électroménagers usagés, ainsi que les sources lumineuses et les luminaires sont à retourner dans les commerces où ils sont repris gratuitement sans obligation d'achat.**

➤ **Les entreprises ne sont pas autorisées à utiliser la déchetterie.**

Elles doivent impérativement s'adresser à un centre de tri agréé par l'Etat de Vaud, comme par exemple:

- | | | |
|--|---|---|
| <ul style="list-style-type: none"> • THEVENAZ-LEDUC
Ch. de la Motte 5
1024 Ecublens
Tél. 021 691 15 51 | <ul style="list-style-type: none"> • CENTRE INTERCOMMUNAL DE GESTION DES DECHETS
Ch. de l'Usine-à-gaz 20
1000 Lausanne 16
Tél. 021 315 79 79 | <ul style="list-style-type: none"> • TRANSVOIRIE
Rte de Crissier 10
1030 Bussigny-près-Lausanne
Tél. 021 706 00 60 |
| <ul style="list-style-type: none"> • RETRIPA CRISSIER
Ch. de Mongevon 11
1023 Crissier
Tél. 021 637 66 66 | <ul style="list-style-type: none"> • BIOLEY ENVIRONNEMENT
Rte de Bettens 13
1042 Bioley-Orjulaz
Tél. 021 886 26 99 | <ul style="list-style-type: none"> • TINGELY RECYCLAGE SA
Ch. des Trois-Ponts 1
1024 Ecublens
Tél. 021 621 80 80 |

ECopoint

Pontet

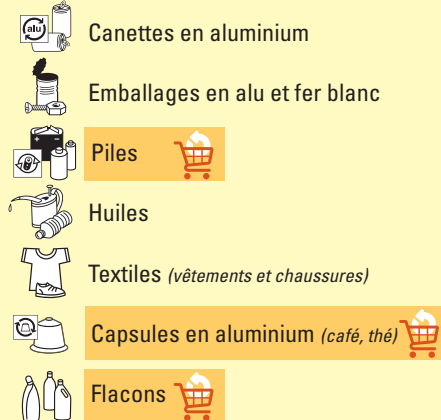


- Accès par le parking de la route du Bois, vis-à-vis de l'établissement scolaire du Pontet.
- Utilisation réservée aux habitants d'Ecublens.

Horaires d'accès

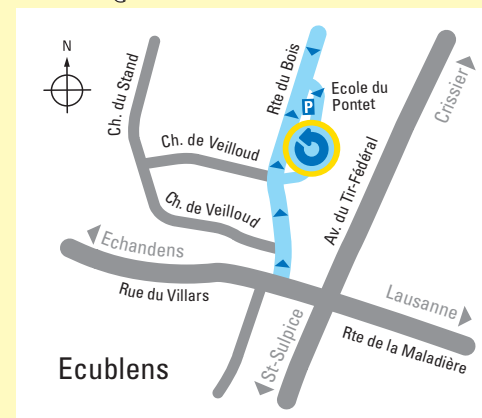
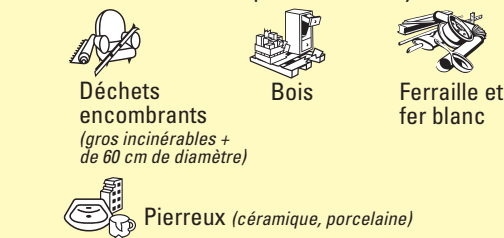
- Du lundi au samedi de 7h à 20h

Sont admis gratuitement à l'Ecopoint:



Déchetterie mobile:

Présente le dernier samedi de chaque mois de 8h à 12h (voir calendrier).



ECopoint

Bochet

- Accès par le chemin du Bochet.
- Utilisation réservée aux habitants d'Ecublens.

Horaires d'accès

- Du lundi au samedi de 7h à 20h

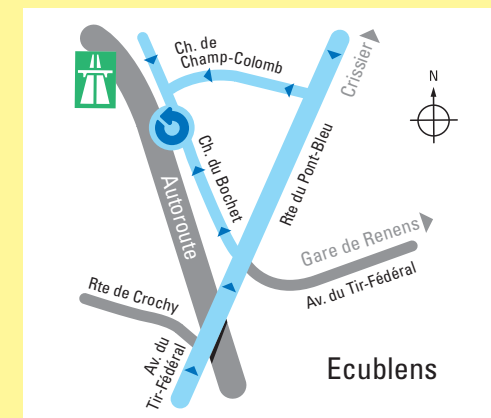
Sont admis gratuitement à l'Ecopoint



www.recycling-map.ch
Information sur les différents points de collecte de votre région



Sont repris gratuitement par les commerces



Zones des ordures ménagères

Français

Info-déchets

Merci de conserver ce calendrier!
Il vous rendra service toute l'année, tout en vous informant sur la gestion des déchets et la meilleure manière de les éliminer, dans le respect de notre environnement.
Nous vous remercions de votre collaboration active!
Si besoin: le contact info-déchets 021 695 60 15

Deutsch

Abfall-Info

Bitte bewahren Sie diesen Kalender gut auf!
Er wird Ihnen das ganze Jahr dienen, und informiert über die beste Abfallverwertung und Entsorgung, ganz im Respekt unserer Umwelt.
Wir danken Ihnen für die aktive Mitarbeit.
Kontakt "Abfall-Info" 021 695 60 15

Italiano

Informativa rifiuti

Utile tutto l'anno, questo calendario richiama la vostra attenzione su come gestire e smaltire al meglio i vostri rifiuti nel pieno rispetto dell'ambiente.
Si prega quindi di conservarlo con cura.
Vi ringraziamo per la vostra collaborazione.
Per ulteriori informazioni, se necessario, chiamare il numero 021 695 60 15

English

Waste info

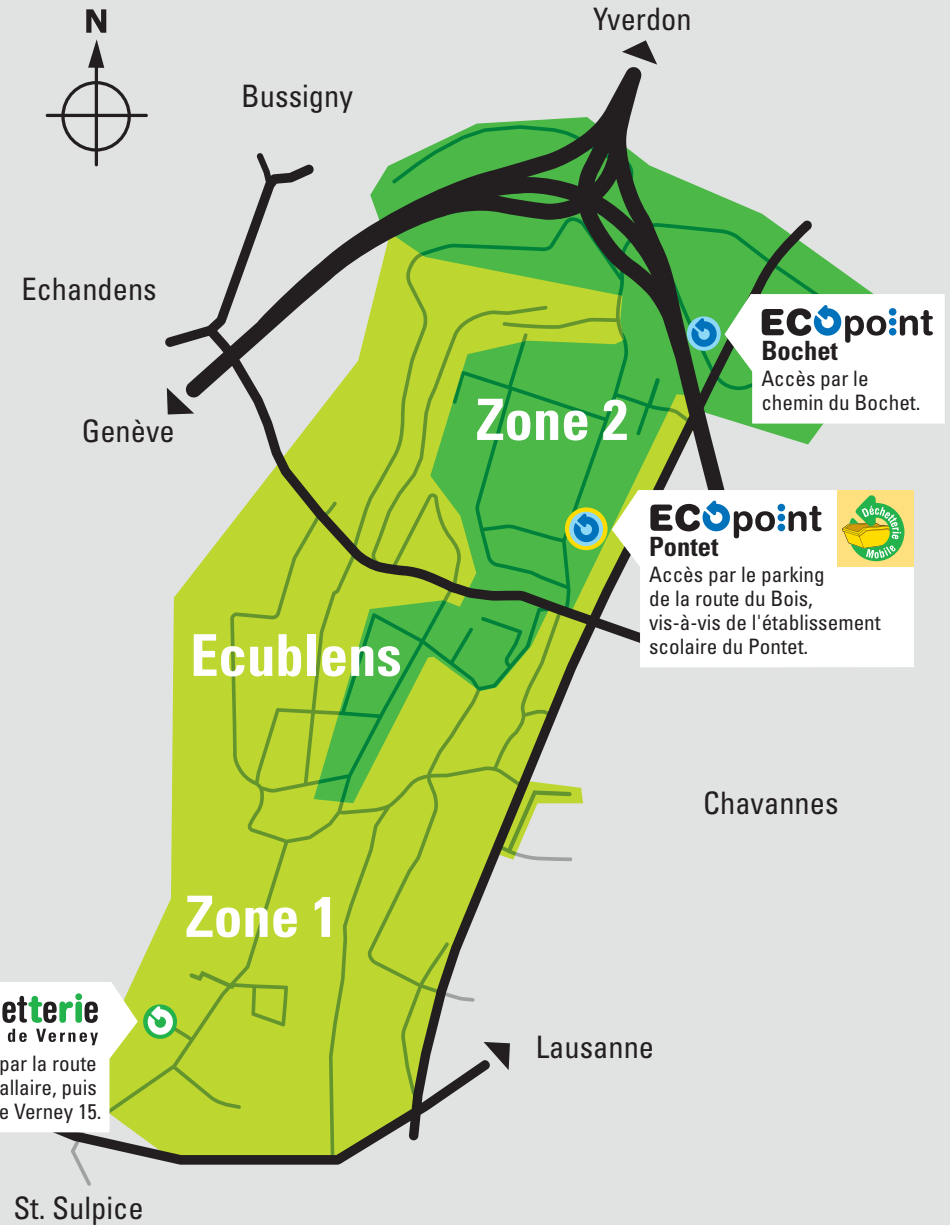
Please keep this calendar!
It will be usefull all year long, while informing you about the management of the waste and the best way of eliminating them, in the respect of our environment.
We thank you for your active collaboration!
If needed: the info contact waste 021 695 60 15

Español

Información sobre basuras

Gracias por conservar este calendario, le hará servicio todo el año, informádoles sobre la gestión de basuras y la mejor forma de respetar nuestro medio ambiente.
Gracias por vuestra colaboración.
Si desean más información llamar al 021 695 60 15

Conception et réalisation: ©Equateur.ch
Illustration: Philippe Rovelli



BESOIN D'UN BAIN DE JOUVENCE?

LAVAGE INTÉGRAL À CHAUD ET DÉSINFECTION DE TOUS LES CONTENEURS.
services@transvoirie.ch



Déposez vos déchets directement dans les conteneurs à votre porte



Déchets de cuisine crus ou cuits et déchets de jardin



Marc de café, thé
(pas de capsule)



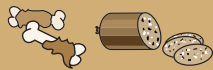
Produits laitiers
(sans emballage)



Poissons



Reste de repas
(pâtes, frites, pizza, légumes, fruits, oeufs, pain, desserts, etc.)
(crus ou cuits)



Viande, charcuterie, etc.
(crues ou cuites)



Graisses de cuisson,
beurre, coco, etc.
(sans emballage)



Flours, plantes vertes
(sans pot ni vase)



Déchets de jardin



Litière d'animaux



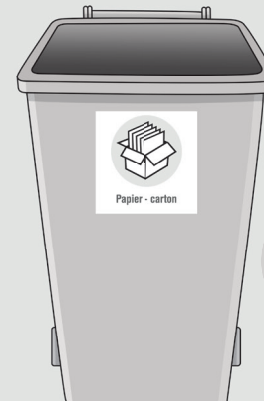
Bouteilles et bocaux en verre



A exclure: ampoules,
céramique, vitres, miroir



Papier et carton plié

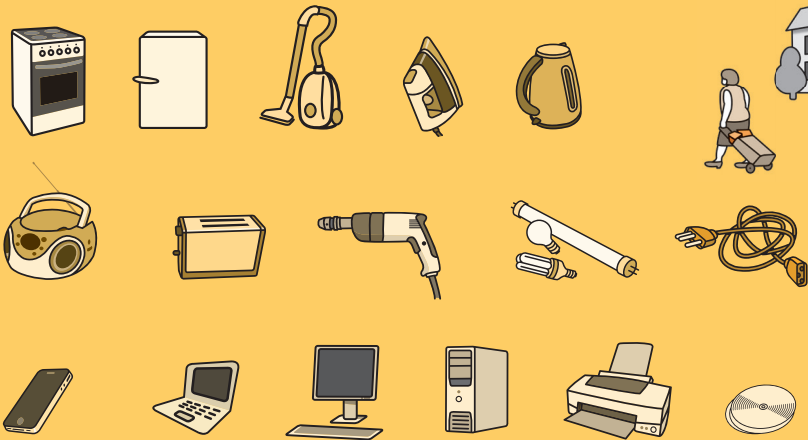


Incinérables ménagers



Les déchets à rapporter dans les commerces

Ce qui est accepté à la déchetterie



Appareils électriques et électroniques



Toners

Cartouches d'encre

Piles

Capsules de café en aluminium

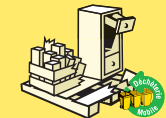


Bouteilles de boisson en PET

Bouteilles, flacons en plastique



Aluminium (canettes)



Bois



Batteries



Encombrants



Ferraille



Fer blanc (conserves)



Huiles



Plastiques durs



Pierres, briques, céramique



Polystyrène blanc (Sagex)



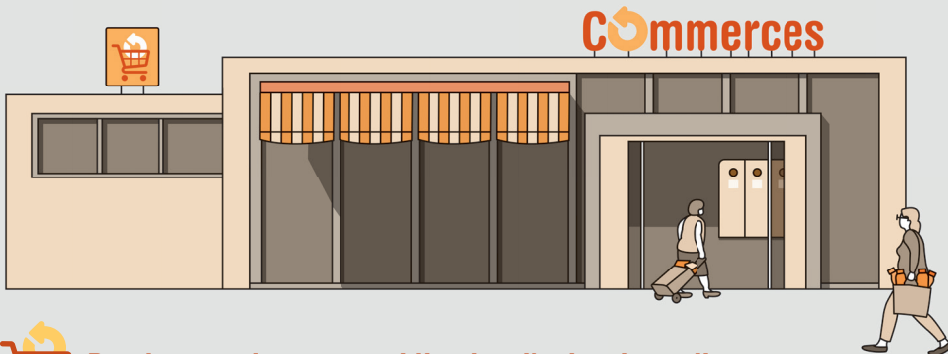
Peintures, solvants



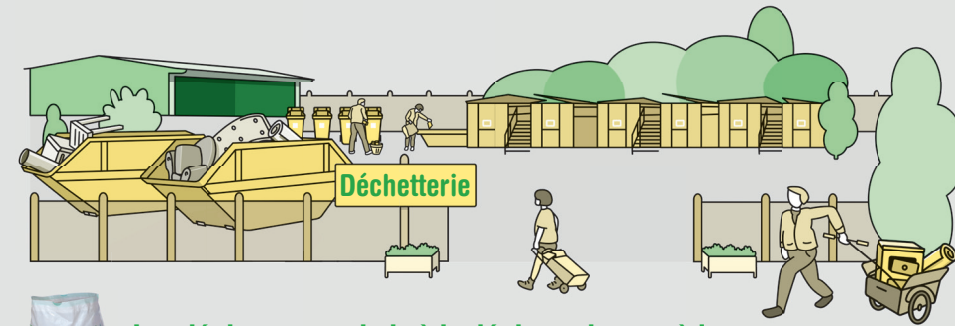
Déchets de jardin




Textiles



Commerces



 Reprise gratuite et sans obligation d'achat dans n'importe quel commerce vendant les mêmes types de produits.

 Les déchets non admis à la déchetterie sont à jeter dans un sac blanc taxé!

Ville d'Ecublens - Tableau du ramassage des déchets 2024 - Horaires Déchetteries et Ecopoints

Zone 1



Rues desservies par les camions de ramassage

- Alouettes
- Bailly
- Bassenges
- Bosquets
- Bugnon
- Champs-Courbes
- Chênes
- Clos
- Colline
- Coteau
- Crausaz
- Crêts
- Danube
- Denges
- Dent d'Oche
- Dévent
- Dôle
- Etang
- Floréal
- Fontanettes
- Grives
- Jura
- Levant
- Mémises
- Molard
- Montaney
- Motty
- Ormet
- Parc
- Pierre
- Pinsons
- Plaisance
- Planoz
- Plantaz
- Pré-Fleuri
- Prévenoge
- R.C. n°1
- Raye
- Renges
- Ruchoz
- Tir-Fédéral n°46 et suivant
- Triaudes
- Vallaire
- Venoge
- Verney
- Vignes



Incinérables ménagers
Zone 1



Papier
Carton



Incinérables ménagers
Zone 2



Verre



Déchets alimentaires et végétaux
Sapins de Noël sans décoration



Les déchets sont à déposer, le jour de la levée et avant 7h. Les conteneurs peuvent être déposés la veille au soir.

Déchetterie

Chemin de Verney 15
Lundi et mercredi de 13h30 à 17h30 et jusqu'à 18h du 1^{er} avril au 31 octobre
Samedi de 9h30 à 16h30



Déchetterie mobile
Ecopoint du Pontet
Dernier samedi du mois, le matin de 8h à 12h

ECOpoint

Ecopoints du Pontet et du Bochet
Lundi au samedi de 7h à 20h

Zone 2



Rues desservies par les camions de ramassage

- Bochet
- Bois
- Brulée
- Champ-Colomb
- Chantemerle
- Chiésaz
- Cocarde
- Crochy
- Croset
- Epenex
- Esserts
- Forêt
- Glycines
- Motte
- Neuve
- Perrettes
- Pont-Bleu
- Rosemont
- Saugettes
- Stand
- Suchet
- Tir-Fédéral jusqu'au n°44
- Trois-Ponts
- Veilloud
- Villars

	Janvier	Février	Mars	Avril	Mai	Juin	Juillet	Août	Septembre	Octobre	Novembre	Décembre
Lu	1 <i>Nouvel An</i>			1 <i>Lu Pâques</i>			1 2					
Ma	2			2 1 2			2 1			1 1		
Mer	3 1 2			3	1		3			2		
Je	4 2	1 2		4 2	2 2		4 2	1 <i>1^{er} Août</i>		3 2		
Ve	5	2	1	5	3		5	2 2		4	1	
Sa	6	3	2	6	4	1	6	3		5	2	
Di	7	4	3	7	5	2	7	4	1	6	3	1
Lu	8 2	5 2	4 2	8 2	6 2	3 2	8 2	5 2	2 2	7 2	4 2	2 2
Ma	9 1	6 1	5 1	9 1	7 1	4 1	9 1	6 1	3 1	8 1	5 1	3 1
Mer	10	7	6	10	8	5	10	7	4	9	6	4
Je	11 2	8 2	7 2	11 2	9 <i>Je Ascension</i>	6 2	11 2	8 2	5 2	10 2	7 2	5 2
Ve	12	9	8	12	10 2	7	12	9	6	11	8	6
Sa	13	10	9	13	11	8	13	10	7	12	9	7
Di	14	11	10	14	12	9	14	11	8	13	10	8
Lu	15 2	12 2	11 2	15 2	13 2	10 2	15 2	12 2	9 2	14 2	11 2	9 2
Ma	16 1	13 1	12 1	16 1	14 1	11 1	16 1	13 1	10 1	15 1	12 1	10 1
Mer	17	14	13	17	15	12	17	14	11	16	13	11
Je	18 2	15 2	14 2	18 2	16 2	13 2	18 2	15 2	12 2	17 2	14 2	12 2
Ve	19	16	15	19	17	14	19	16	13	18	15	13
Sa	20	17	16	20	18	15	20	17	14	19	16	14
Di	21	18	17	21	19 <i>Pentecôte</i>	16	21	18	15 <i>Jeûne</i>	20	17	15
Lu	22 2	19 2	18 2	22 2	20 <i>Lu Pentecôte</i>	17 2	22 2	19 2	16 <i>Lu du Jeûne</i>	21 2	18 2	16 2
Ma	23 1	20 1	19 1	23 1	21 1 2	18 1	23 1	20 1	17 1 2	22 1	19 1	17 1
Mer	24	21	20	24	22	19	24	21	18	23	20	18
Je	25 2	22 2	21 2	25 2	23 2	20 2	25 2	22 2	19 2	24 2	21 2	19 2
Ve	26	23	22	26	24	21	26	23	20	25	22	20
Sa	27	24	23	27	25	22	27	24	21	26	23	21
Di	28	25	24	28	26	23	28	25	22	27	24	22
Lu	29 2	26 2	25 2	29 2	27 2	24 2	29 2	26 2	23 2	28 2	25 2	23 2
Ma	30 1	27 1	26 1	30 1	28 1	25 1	30 1	27 1	24 1	29 1	26 1	24 1
Mer	31	28	27		29	26	31	28	25	30	27	25
Je		29 2	28 2		30 2	27 2		29 2	26 2	31 2	28 2	26 2 <i>Noël</i>
Ve			29 <i>Ve Saint</i>		31	28		30	27		29	27
Sa			30			29		31	28		30	28
Di			31 <i>Pâques</i>			30			29			29
Lu									30 2			30 2
Ma												31 1

Fériés officiels
Vaudois

Portugués

Informação - lixo

Por favor queira conservar este calendário!
Vai servir-lhe de guia durante todo o ano.
Contém informações sobre a gestão do lixo e a melhor forma de o eliminar, respeitando o meio ambiente.
Agradecemos a sua colaboração ativa!
Para informações, ligue: 021 695 60 15

Türkçe

Cöp Bilgileri

Bu takvimi iyice saklayınız!
Sizlere bütün bir yıl boyunca yardımcı olacaktır.
Bu takvim aynı zamanda çöpleri nasıl ayrıştıracağınız konusunda yardımcı olacak bilgiler içermektedir.
Takvim çöpleri yok etmede ve ayrıştırmada doğaya ve çevreye saygıyı esas kılmaktadır. Katılımınızdan dolayı size teşekkürlerimizi sunuyoruz.
Sorularınız için: 021 695 60 15

Srpsko Hrvatski

Informacije o otpadu

Molimo vas da sačuvate ovaj kalendar! Bit će vam koristan cijelu godinu, koji će vam pružiti podobne informacije o najboljim mogućnostima da bi ste uklonili odpatke za kvalitetnu zaštitu naše okoline.
Zahvaljujemo se na vašoj dragovoljnoj suradnji!
Za eventualne potrebe nazovite: 021 695 60 15

Shqip

Informata për mbeturinat

Ju lutemi ta ruani këtë kalendar! Do të jetë i dobishëm për tërë vitin, sepse do t'ju ofrojë informata të hollësishme për mënyrën e largimit të mbeturinave, që të kemi një mbrojtje cilësore të ambientit ku jetojmë.
Ju falenderojmë për bashkëpunimin tuaj!
Për nevojat eventuale thërrisni: 021 695 60 15

Tamil

கழிவுப் பொருட்கள் பற்றிய தகவல்

இவ் நாட்காட்டியை கவனப்படுத்திக் கெள்ளங்கள்! வருடம் முழுவதும் இதன் பயன்பாட்டைப் பெற்றுக் கொள்ளலாம், கழிவுப் பொருட்களை நாம் வாழும் சுற்றுப்புறச் சூழலுக்கு ஏதுவாக எவ்வாறு சிறந்த முறையில் ஒழுங்குபடுத்தி இலகுவான முறையில் அகற்றுவது பற்றிய தகவல்களை உங்களுக்கு இது தருகின்றது. உங்களது மனப்பூர்வமான ஒத்துழைப்பிற்கு எமது நன்றிகளைத் தெரிவித்துக் கொள்கின்றோம்!
தேவை ஏற்படின்: கழிவுப்பொருட்கள் தகவல் மையத் தொடர்புக்கு 021 695 60 15