

Mutations au sein du personnel communal – Année 2006 et début 2007

DEPARTS

Date	Nom	Prénom	Fonction	Service
28 février 2006	ROULET	Francis	Patrouilleur scolaire	Police municipale
31 mars 2006	WIEDERKEHR	Jonas	Appointé	Police municipale
31 mai 2006	DECOSTERD	Brenda	Employée de commerce	Grefte municipal
30 juin 2006	DUBOIS	Josiane	Employée de commerce	Finances
14 août 2006	TABANYI	Carole	Apprentie de commerce	Grefte municipal
31 août 2006	MARTIN	Monique	Employée de commerce	Service des affaires sociales, culturelles et de loisirs
31 octobre 2006	MENETREY	Michael	Animateur - éducateur	Centre de jeunes
28 février 2007	OLIVA	Eliette	Auxiliaire de nettoyage	Service des bâtiments
30 avril 2007	ROSSIER	Charly	Chef de service	Service des travaux, voirie et espaces verts
30 avril 2007	LUTZ	Béatrice	Employée de commerce	Finances

ARRIVEES

1 ^{er} janvier 2006	JAKAJ	Teuta	Employée de commerce	Contrôle des habitants
1 ^{er} janvier 2006	GOMES DOS SANTOS	Murielle	Concierge	Immeuble route du Bois 2-4
28 février 2006	ZENTAR	Karim	Aspirant	Police municipale
1 ^{er} juin 2006	GIOMBELLINA	Pierre	Sergent	Police municipale
1 ^{er} juin 2006	TAVERNIER	Aurore	Employée de commerce	Finances
1 ^{er} juin 2006	TOLOTTA	Romina	Employée de commerce	Service des affaires sociales, culturelles et de loisirs
13 juin 2006	CHANSON PENTO	Anouk	Employée de commerce	Grefte municipal
14 août 2006	FONTANNAZ	Madeline	Apprentie de commerce	Direction des écoles
14 août 2006	MARTIN	Ludovic	Apprenti de commerce	Finances
1 ^{er} septembre 2006	SCHWEIZER	Aude	Horticultrice	Service des travaux
17 novembre 2006	BERGER	Chantal	Patrouilleuse scolaire	Police municipale
20 novembre 2006	CONUS	Olivier	Animateur - éducateur	Centre de jeunes
5 mars 2007	BETTEX	Christel	Aspirante	Police municipale
1 ^{er} avril 2007	MORANO	Marcos	Chef de service	Service des travaux, voirie et espaces verts

Demandeurs d'emploi, chômeurs et taux de chômage par commune (1)

	octobre 2006			septembre 2006			octobre 2005		
	Nombre de demandeurs d'emploi	dont chômeurs	Taux de chômage	Nombre de demandeurs d'emploi	dont chômeurs	Taux de chômage	Nombre de demandeurs d'emploi	dont chômeurs	Taux de chômage
Vaud	20'472	14'997	4.5%	20'298	14'878	4.5%	23'047	16'887	5.1%
Lausanne	5'333	4'061	6.3%	5'309	4'055	6.3%	6'041	4'544	7.0%
Ecublens	393	270	4.7%	393	265	4.7%	509	351	6.2%
Bussigny-près-Lausanne	257	180	4.2%	258	182	4.3%	288	200	4.7%
Chavannes-près-Renens	321	238	7.3%	312	225	6.9%	350	240	7.3%
Crissier	280	193	5.5%	278	185	5.3%	319	225	6.4%
Prilly	430	303	5.4%	436	301	5.4%	461	328	5.8%
Renens	982	668	6.7%	944	639	6.4%	1'120	781	7.8%
Saint-Sulpice	69	53	3.3%	64	48	3.0%	72	50	3.2%

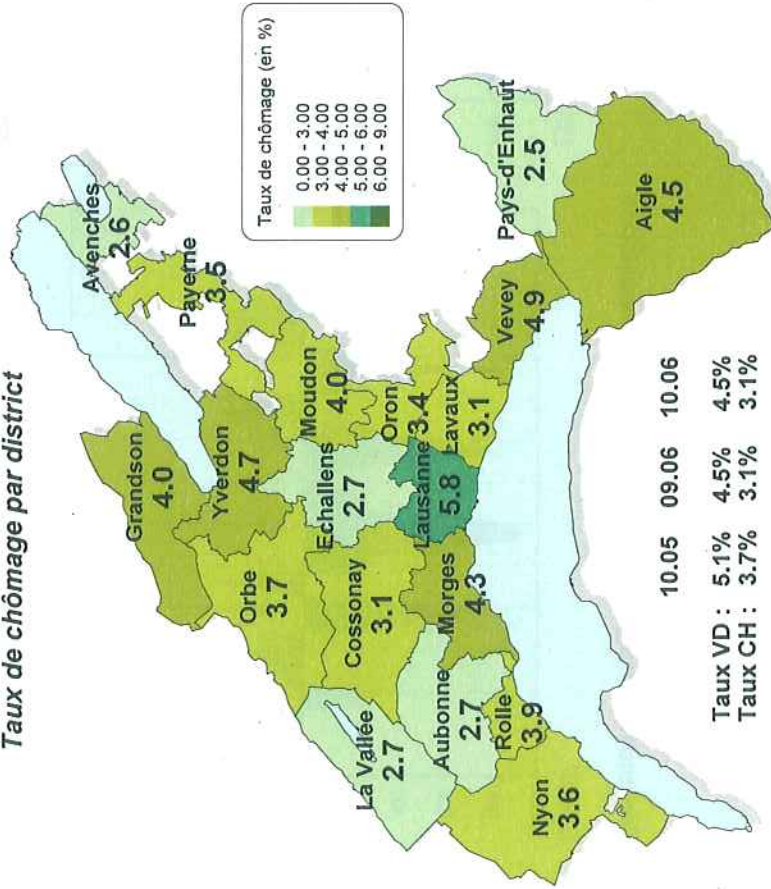
(1) Remarques

- Les taux de chômage ne sont affichés que pour les communes ayant une population active supérieure à 1 000 personnes (selon le RFP 2000)

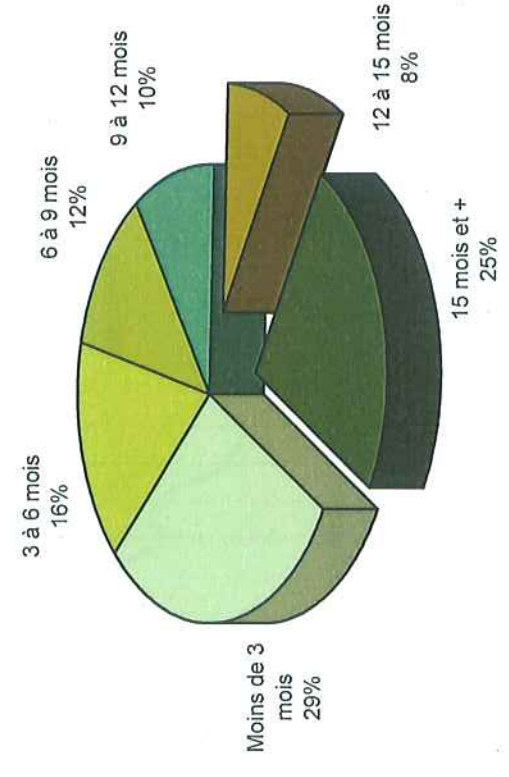
- Pour des raisons statistiques, les valeurs inférieures à 6 unités ne sont pas affichées

Sources : SCRIS (PISE) / seco (PLASTA) / Service de l'emploi du canton de Vaud

Taux de chômage par district



Demandeurs d'emploi selon la durée de recherche d'emploi



Effectifs en fin de mois

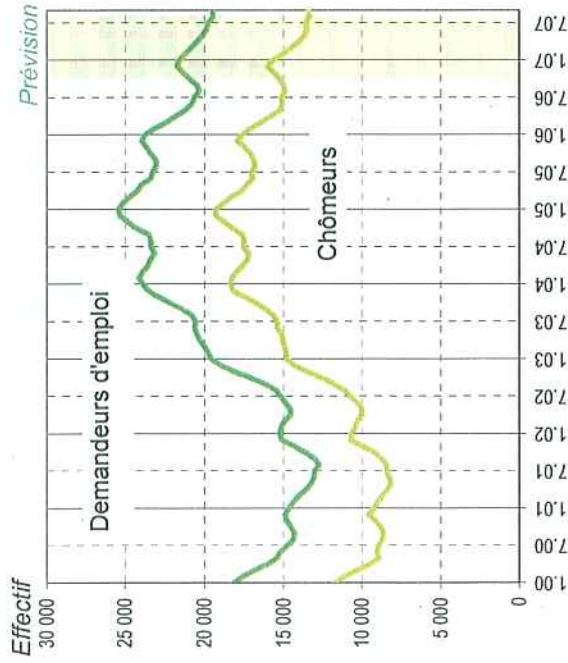
	Demandeurs d'emploi (1)		Chômeurs (2)		Demandeurs d'emploi non	
	var. mensuelle	var. annuelle	(2)	var. mensuelle	var. annuelle	Chômeurs mensuelle
Total	20 472	+1%	14 997	+1%	-11%	5 475
Taux (Population active RFP 2000 : 332718)	6.2%		4.5%			
Salon le sexe						
Hommes	10 075	+1%	7 553	+2%	-12%	2 522
Femmes	10 397	+1%	7 444	-0%	-10%	2 953
Salon l'origine						
Suisses	11 337	-0%	8 240	-0%	-12%	3 097
Etrangers	9 135	+2%	6 757	2	-10%	2 378
Salon l'âge						
Moins de 20 ans	852	+6%	540	-3%	-21%	312
20 à 29 ans	5 049	+2%	3 955	+3%	-17%	1 094
30 à 39 ans	5 406	+1%	4 006	+1%	-15%	1 400
40 à 49 ans	4 526	-1%	3 251	-1%	-10%	1 275
50 à 59 ans	3 324	-1%	2 303	+1%	-9%	1 021
60 ans et plus	1 315	+1%	942	+1%	+7%	373
Salon la branche économique						
Agriculture, sylviculture	256	+10%	167	+6%	-7%	89
Industries alimentaires et industrie des boissons	337	-4%	254	-6%	-13%	83
Traitement du bois	112	+14%	74	+23%	-23%	38
Industrie du papier, édition et impression	417	-2%	286	-2%	-19%	131
Industrie chimique, raffinage de pétrole	176	+2%	119	+2%	-24%	57
Matériaux, produits métalliques	361	+2%	248	+4%	-29%	113
Machine	283	+0%	209	+0%	-10%	74
Electrotechnique, électronique, optique	478	-4%	361	-2%	-15%	117
Horlogerie	130	+2%	108	+11%	-11%	22
Meubles, bijoux, etc., recyclage	195	-3%	140	-3%	-24%	55
Energie, ravitaillement en eau	105	-4%	74	-11%	-36%	31
Construction	949	+2%	709	+3%	-5%	240
Commerce, entretien et réparation de véhicules	295	-2%	230	-2%	-0%	65
Commerce de gros	1 349	-2%	992	-2%	-17%	357
Commerce de détail, réparation d'articles domestiques	1 676	-1%	1 227	-1%	-12%	449
Hôtellerie et restauration	2 294	+4%	1 700	+6%	-9%	594
Transport et communication	798	-0%	603	-2%	-9%	195
Banque	425	+0%	342	+2%	-18%	83
Assurances	273	+0%	222	+0%	-20%	51
Agences immobilières, locations	276	+2%	208	-1%	-7%	68
Informatique	345	-1%	273	-4%	-19%	72
Recherche et développement	162	+1%	130	+9%	+7%	32
Services aux entreprises	2 087	+1%	1 499	+1%	-11%	588
Administration publique, assurances sociales	475	+3%	335	+0%	-10%	140
Enseignement	612	+2%	442	+1%	-8%	170
Santé et social	1 751	-0%	1 202	-2%	-13%	549
Autres services	1 342	-1%	970	-2%	-9%	372
Non spécifié	2 513	+3%	1 873	+2%	-6%	640

Flux mensuels

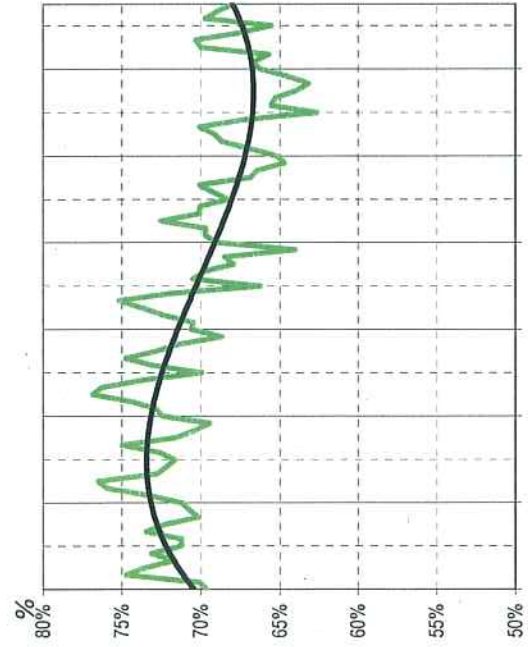
	Demandeurs d'emploi (1)		Chômeurs (2)		Demandeurs d'emploi non	
	var. mensuelle	var. annuelle	(2)	var. mensuelle	var. annuelle	Chômeurs mensuelle
Nouvelles inscriptions	2 375	+8%	2 186	+7%	-2%	192
Transfert de demandeur d'emploi non chômeur à chômeur	0		615			-615
Transfert de chômeur à demandeur d'emploi non chômeur	0		-1 169			1 169
Annulations de dossiers	2 201	-13%	1 513	-11%	-8%	685
Solde	174		119			55
Salon le motif d'annulation						
Retour vers l'emploi	704	-10%	531	-8%	-17%	173
Sans emploi	1 492	-17%	978	-33%	-73%	514
Inconnu	5	-14%	4	-12%	-2%	1

(1) Toute personne inscrite à un office régional de placement (ORP).
 (2) Tout demandeur d'emploi n'exerçant aucune activité lucrative au-delà de 6 heures par semaine et disponible de suite.
 Sources : SCRIS - PISE, PLASTA - seco, Service de l'emploi du canton de Vaud.

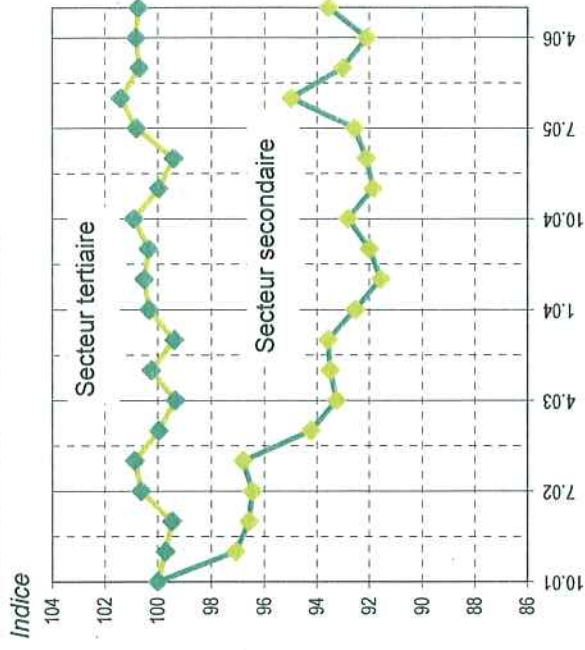
Evolution des demandeurs d'emploi



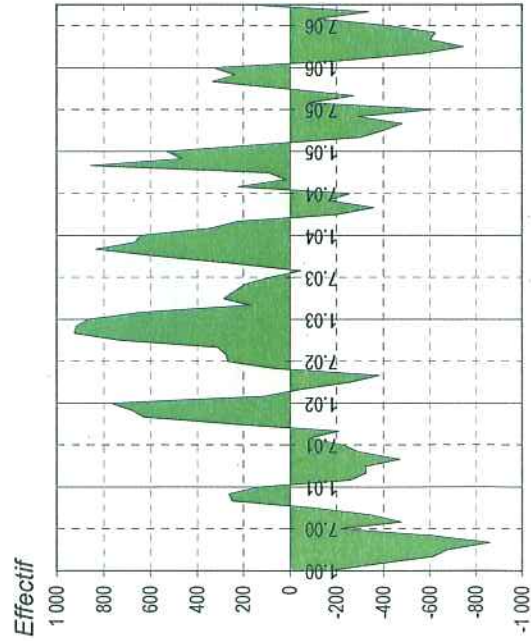
Taux de retour à l'emploi des demandeurs d'emploi



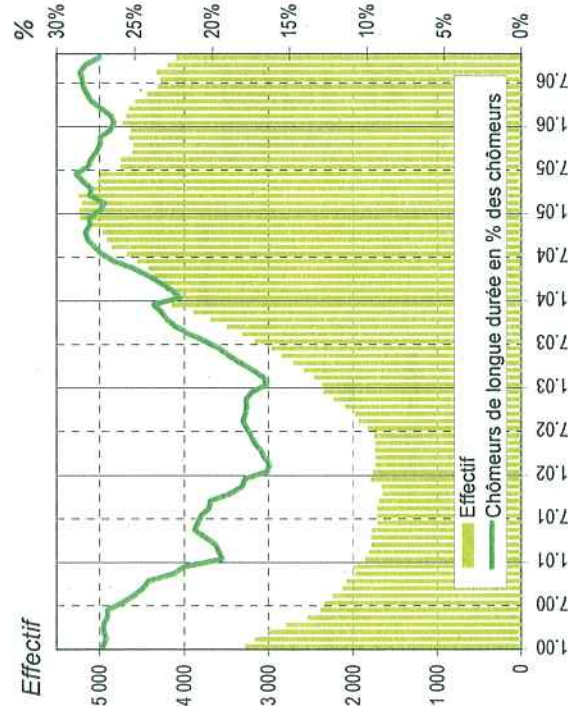
Indice de l'emploi dans les secteurs secondaire et tertiaire* (100 = octobre 2001)



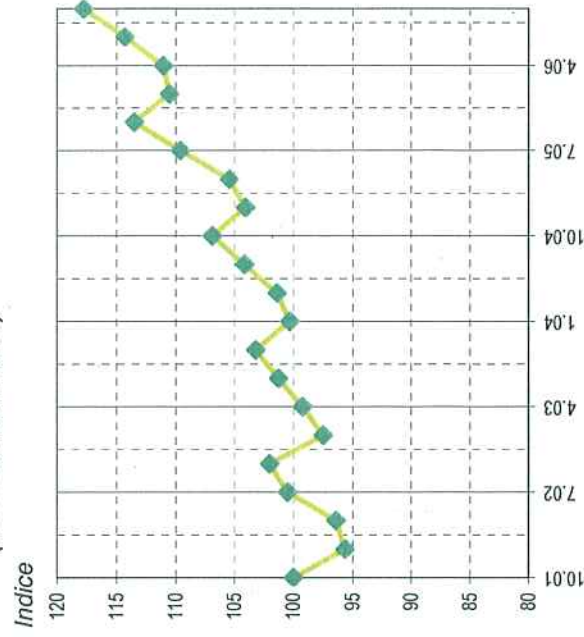
Demandeurs d'emploi : inscriptions moins annulations



Chômeurs de longue durée (1)



Indice de l'emploi dans la construction* (100 = octobre 2001)



(1) Personnes ayant une durée de chômage de plus d'une a.

Sources*: OFS, Fédération vaudoise des entrepreneurs